

CỘNG HÒA XÃ HỘI CHỦ NGHĨA VIỆT NAM  
Độc lập - Tự do - Hạnh phúc

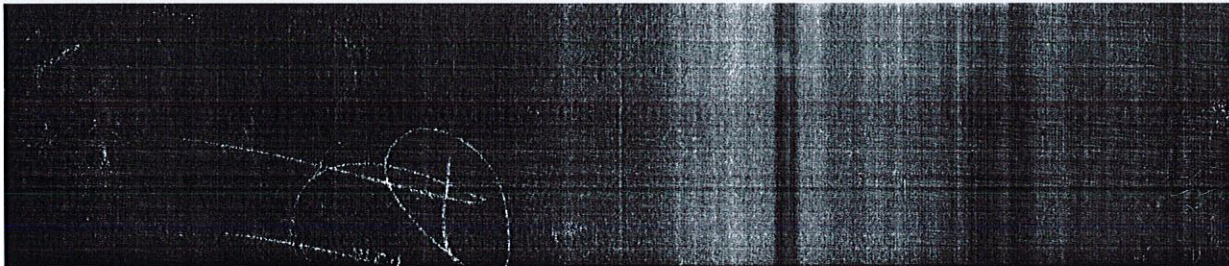
Hà Nội, ngày 25 tháng 03 năm 2024

**BÁO CÁO**  
**Về ngày trở thành cổ đông lớn nắm giữ từ 5% trở lên cổ phiếu.**

Kính gửi: - Ủy ban Chứng khoán Nhà nước;  
- Sở Giao dịch Chứng khoán Hà Nội;  
- Công ty Cổ Phần Sametel.

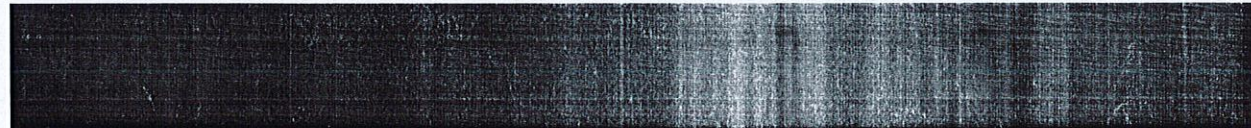
1. Thông tin về cá nhân đầu tư:

- Họ và tên cá nhân: Trần Thị Thùy Dương  
- Quốc tịch: Việt Nam



2. Người có liên quan của cá nhân đầu tư (đang nắm giữ cùng loại cổ phiếu):

- Họ và tên cá nhân: Trần Thùy Linh  
- Quốc tịch: Việt Nam



- Chức vụ hiện nay tại công ty đại chúng: Thành viên Hội đồng Quản trị.  
- Mối quan hệ với cá nhân đầu tư: Chị ruột.



- Tỷ lệ sở hữu chứng khoán: 267.900 cổ phiếu, tỷ lệ: 4,9%.

3. Tên cổ phiếu/mã chứng khoán sở hữu: Công ty Cổ Phần Sametel (SMT).

4. Các tài khoản giao dịch có chứng khoán nêu tại mục 3: 111C001198. Tại công ty chứng khoán: Công Ty Cổ Phần Chứng Khoán Smart Invest.

5. Số lượng, tỷ lệ cổ phiếu nắm giữ trước khi thực hiện giao dịch: 267.900 cổ phiếu, tỷ lệ: 4,9%..

6. Số lượng cổ phiếu đã mua tại ngày làm thay đổi tỷ lệ sở hữu và không còn là cổ đông lớn sở hữu từ 5% cổ phiếu: 528.200 cổ phiếu.

7. Số lượng, tỷ lệ cổ phiếu nắm giữ sau khi thực hiện giao dịch: 796.100 cổ phiếu, tỷ lệ: 14,56%.

8. Ngày thực hiện giao dịch làm thay đổi tỷ lệ sở hữu và trở thành cổ đông lớn nắm giữ từ 5%:  
Ngày 22/03/2024.

9. Số lượng, tỷ lệ cổ phiếu người có liên quan đang nắm giữ: 267.900 cổ phiếu, tỷ lệ: 4,9%.

10. Số lượng, tỷ lệ cổ phiếu cùng người có liên quan nắm giữ sau khi giao dịch: 1.064.000 cổ phiếu, tỷ lệ 19,46%.

#### CÁ NHÂN CÔNG BỐ THÔNG TIN



Trần Thị Thủy Dương